



# Quais são os três pilares de um mercado de banda larga saudável ?

“ Um mercado de telecomunicações saudável oferece um espaço próspero para fazer negócios. Concede aos principais operadores de rede e provedores de serviços certeza a nível regulatório.”

Relatório de acessibilidade A4AI de 2019



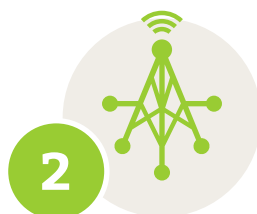
**\$3.42**

Custo adicional estimado pago por usuários por gigabyte em mercados consolidados



## 1 Mercados competitivos de banda larga móvel

Os mercados robustos e competitivos oferecem aos consumidores uma ampla variedade de serviços e pressionam os operadores a baixar preços e a melhorar serviços. Também fornecem uma certeza regulatória necessária para incentivar o investimento.



## 2 Backhaul e infraestrutura acessíveis

Os reguladores e decisores de políticas desempenham um papel fundamental na facilitação da partilha de infraestruturas passiva e ativa entre as operadoras, no suporte a redes de acesso aberto e na alocação de espectro de forma justa e transparente para um maior benefício público.



## 3 Estratégias diversas de conectividade e acesso público

Estratégias de acesso público e redes comunitárias complementam o investimento privado, oferecendo mais oportunidades para conectar e expandir a cobertura da Internet a uma diversidade maior de pessoas.



**A Malásia** é um dos mais bem-sucedidos países no Índice de Motores da Acessibilidade (ADI) por causa do seu forte programa de acesso público por meio do Centros Pusat, que oferecem um acesso fiável e de elevada banda larga para Internet a um grande número de pessoas e focam-se no acesso a pessoas com menor probabilidade de conexão, principalmente mulheres.



**No México**, os reguladores criaram regras especiais para as redes comunitárias poderem construir em áreas rurais onde o investimento é menos lucrativo para os principais operadores, se é que existe. Essas redes ampliaram a cobertura de alguns grupos vulneráveis - predominantemente comunidades rurais e indígenas - e ajudaram a diminuir a lacuna digital do país.